

# IAA - Índice de Atendimento de Água 2015

LOCALIZAÇÃO DA UGRHI 10 NO ESTADO DE SÃO PAULO



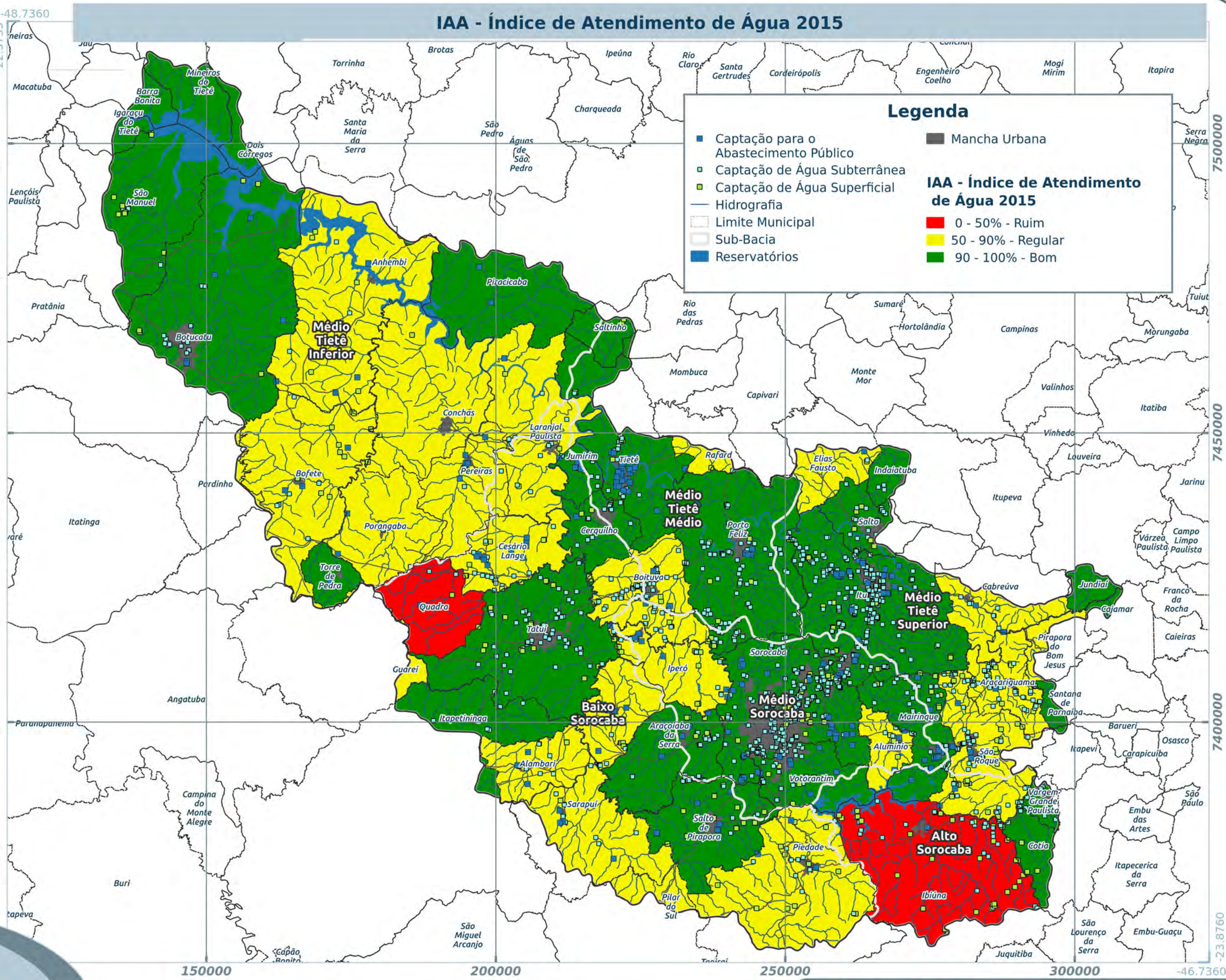
FONTE:  
 IAA - Índice de Atendimento de Água (SMA/CPLA/DIA/CDA - 2015)  
 Captação de Águas Subterrâneas e Superficiais (DAEE 2017)  
 Sub-Bacias, Reservatórios, e Hidrografia (IPT - 2006);  
 Limite Municipal SP (IGC - 2015);  
 Áreas Urbanas (SMA/CPLA 2016)  
 Unidades Aquíferas (IG - Instituto Geológico do Estado de São Paulo 2007)

### Legenda

- Captação para o Abastecimento Público
- Captação de Água Subterrânea
- Captação de Água Superficial
- Hidrografia
- Limite Municipal
- Sub-Bacia
- Reservatórios
- Mancha Urbana

### IAA - Índice de Atendimento de Água 2015

- 0 - 50% - Ruim
- 50 - 90% - Regular
- 90 - 100% - Bom



ELABORAÇÃO